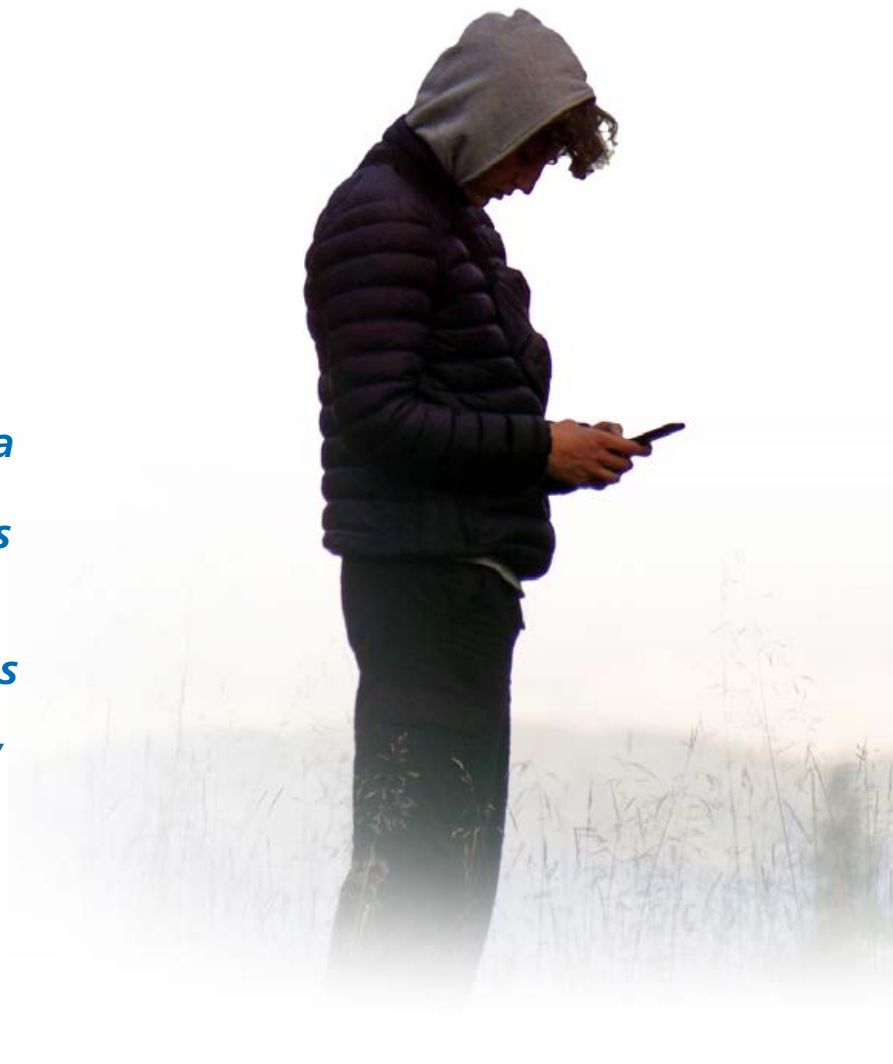




Prevención de salud mental en centros escolares

PSICOLOGÍA Y PSIQUIATRÍA
 **IMQ Amsa**
PSIKOLOGIJA ETA PSIKIATRIA

La infancia y la adolescencia son etapas del desarrollo evolutivo durante las cuales se producen numerosos cambios a nivel físico, emocional y cognitivo. Estos cambios forman parte del desarrollo normal de niños/as y adolescentes, y, si bien no siempre son sencillos, no deberían convertirse en fuente de sufrimiento para ellos/as y su familia.



En la infancia se descubre el mundo del juego, de las emociones, del aprendizaje escolar... en la adolescencia se experimentan importantes cambios a nivel corporal, se descubre la sexualidad y se consolida una identidad. todo este proceso evolutivo tiene importantes repercusiones en la relación del/de la menor con la familia, la escuela y el grupo de iguales.

En IMQ-AMSA, un equipo multidisciplinar de psicólogos/as y psiquiatras con formación específica en infancia y adolescencia ofrece un nuevo programa de prevención de la salud mental en centros educativos basado en la experiencia profesional en la intervención y tratamiento de las dificultades y/o trastornos más comunes en estas etapas.

¿Qué ofrecemos a los Centros Educativos?

TALLERES PSICOEDUCATIVOS

El centro educativo es el contexto idóneo para poder fomentar el crecimiento personal, la autonomía, la autoestima y la gestión emocional de los niñ@s y adolescentes, contribuyendo así a su bienestar.

IMQ Amsa oferta diferentes talleres destinados a escolares para poder ser realizados a lo largo de todo el curso lectivo; todos ellos, elaborados e impartidos por nuestro equipo de profesionales de la psicología infanto-juvenil.

TALLER CREATIVO

La creatividad construye la autoestima, aumenta la conciencia, la confianza y permite desarrollar la personalidad de un@ mism@.

Permite a los niños y niñas fomentar su comunicación y sus habilidades sociales de forma espontánea utilizando sus propios procesos creativos.

TALLER DE MINDFULNESS

Entrenamiento en técnicas de relajación y mindfulness.

Ayuda a los niños y niñas a descubrir su mundo interior y desarrollar la atención plena, ayudando a regular y gestionar sus emociones, conectándose con su cuerpo.



TALLER DE HABILIDADES SOCIALES

Fomentar las habilidades sociales y comunicativas con sus iguales mediante el juego libre y la interacción espontánea. Utilizando el juego libre se impulsa el autocontrol, la asertividad, la escucha activa, la diferencia de opiniones y aceptación de las mismas... Lo que aumenta el desarrollo de destrezas interpersonales.

TALLER DE INTELIGENCIA EMOCIONAL

Descubrir y fomentar la inteligencia emocional de forma lúdica y dinámica a través de juegos, películas... para potenciar tanto el conocimiento como el manejo emocional. Promover el desarrollo de emociones positivas como favorecer sus habilidades sociales y empatía.

PREVENCIÓN DEL SUICIDIO Y MANEJO DE LA CONDUCTA SUICIDA EN ADOLESCENTES

El suicidio es un serio problema de salud pública que, en menores de 15 años, supone la segunda causa de muerte tras el cáncer. En 2019, 75 adolescentes se quitaron la vida en España. Siete tenían entre 10 y 14 años y otros 68 entre 15 y 19.

El programa de prevención del suicidio y manejo de la conducta suicida en adolescentes de IMQ AMSA es un programa de intervención que tiene como objetivo promover intervenciones eficaces de apoyo y prevención de las conductas suicidas así como de las propias tentativas. El programa se plantea desde una perspectiva integral, trabajando de forma conjunta tanto con el equipo docente como con el propio alumnado del centro educativo.

DEFINICIÓN Y OBJETIVOS GENERALES

- Promoción de la salud mental y prevención de los comportamientos suicidas.
- Detección del riesgo y manejo de la conducta suicida.
- Promover habilidades, recursos y factores de protección ante la conducta suicida.



METODOLOGÍA

Se plantean sesiones presenciales en el propio centro divididas de la siguiente manera:

- 2 sesiones de 1 hora con el alumnado. (De 2º ESO a 2º Bachillerato).
- 1 sesión de 1 hora y 30 minutos con el profesorado.

También se ofrece la posibilidad de un asesoramiento individualizado para acompañamiento en casos concretos.

CONTENIDO

Alumnado:

1. Conceptos generales sobre la salud mental.
2. Mitos y creencias sobre el suicidio.
3. Factores de riesgo y protectores.
4. Uso saludable de las redes sociales.

Profesorado:

1. Señales de alarma y detección precoz de conductas suicidas en el alumnado.
2. Orientación y guías de actuación de menores en riesgo.
3. Empoderamiento del centro educativo como espacio seguro.

PREVENCIÓN Y DETECCIÓN DE TRASTORNOS DEL DESARROLLO

La etapa de 0 a 3 años es el periodo más crítico y receptivo a nivel de plasticidad neuronal.

Por tanto, es el momento ideal para realizar una detección, diagnóstico e intervención terapéutica.

El programa de prevención y detección en primera infancia es un programa de intervención naturalista en el que un equipo formado por psicólogas trabajan conjuntamente con el equipo docente de los cursos de infantil de los centros educativos y las guarderías.

DEFINICIÓN Y OBJETIVOS GENERALES

- Conjunto de actividades dedicadas a prevenir y detectar dificultades del desarrollo en la primera infancia en el contexto educativo.
- Formación sobre desarrollo infantil desde una perspectiva bio-psico-social.



METODOLOGÍA

- 2 Sesiones formativas al profesorado (presenciales en el propio centro).
- 1 hora de duración / sesión (aprox.).
- Escuela de Familias: Charla formativa de 1 hora a las familias de niños/as de 0-3 años.

TRASTORNOS DEL DESARROLLO: SEÑALES DE ALARMA

- Asesoramiento individualizado (acompañamiento en casos concretos).

CONTENIDO

1. El desarrollo del/de la niño/a sano/a en la etapa 0-3.
2. Signos de alerta en el desarrollo:
 - TEA. definición y conceptos básicos.
 - Señales de alarma en el desarrollo infantil desde 0-3 años.
3. Dificultad en la adquisición de hábitos:
 - Alimentación.
 - Sueño.
 - Control de esfínteres.
4. Conductas estereotipadas y/o desadaptadas: estereotipias, objetos autistas, rituales, intereses restringidos o repetitivos, rabietas, agresividad, problemas de relación con iguales.
5. Viñetas ilustrativas.

SESIONES DE ORIENTACIÓN FAMILIAR

Disponemos de varios programas que generan un espacio de trabajo y diálogo con el objetivo de ofrecer modelos y prácticas educativas para mejorar el cuidado y la educación de los hijos e hijas en el contexto familiar.

Nuestras sesiones de trabajo son grupales y están dirigidas por uno/a o varios/as profesionales. Las temáticas giran en torno al desarrollo, crianza y educación de los/as niños/as y adolescentes. El formato es tipo charla por parte de la persona experta, con una parte posterior de debate con los padres y madres y resolución de dudas e inquietudes.

A demanda del centro educativo, existe también la posibilidad de elaborar una charla con una temática concreta que les preocupe o interese especialmente (celos entre hermanos y hermanas, nuevos modelos de familias, afrontar la separación de los padres y madres...).



**NORMAS Y LÍMITES
EN EL SISTEMA
FAMILIAR**



**EDUCAR EN
POSITIVO**



**ACOSO ESCOLAR
¿ACOSAD@ O
ACOSADOR@?**



**HABLAR DE
SEXUALIDAD
CON LOS HIJOS E
HIJAS**

NUESTROS SERVICIOS

En IMQ Amsa atendemos a niños/as y adolescentes entre 3 y 18 años con distintas dificultades psicológicas, con el objetivo de:

- Establecer un diagnóstico clínico y realizar una propuesta de tratamiento.
- Atender las dificultades que puedan surgir a lo largo de dicho proceso en el ambiente familiar, la escuela o el grupo de iguales.
- Acompañar al/ a la menor y a su familia a lo largo del proceso madurativo.
- Asesorar a padres, madres y docentes en la crianza y educación de niños/as y adolescentes con dificultades.

Para ello contamos con una amplia gama de servicios:

ASESORAMIENTO EN CENTROS

- Orientación.
- Valoración.
- Acompañamiento.
- Intervención psicoterapéutica.

CONSULTAS EXTERNAS

- Consulta de psiquiatría infantil.
- Consulta de psicología infantil.
- Psicoterapia familiar.
- Psicoterapia online.



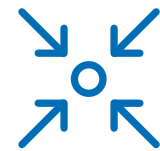
ASESORAMIENTO



CONSULTAS EXTERNAS



LOGOPEDIA



COORDINACIÓN



EVALUACIÓN

LOGOPEDIA

COORDINACIÓN CON CENTROS EDUCATIVOS Y/U OTROS DISPOSITIVOS

UNIDAD DE EVALUACIÓN

- Coeficiente intelectual y capacidades.
- Exploración emocional-conductual.
- Exploración de funciones atencionales/ ejecutivas (TDAH y TDA).
- Trastornos del aprendizaje.
- Exploración neuropsicológica.
- Valoración psicológica, emocional y de personalidad.

PSICOLOGÍA Y PSIQUIATRÍA



PSIKOLOGIA ETA PSIKIATRIA

Consultas Externas
Manuel Allende 19-bis, 1º
48010 - Bilbao

Hospital de Día
Heros 28, 1º dcha.
48009 - Bilbao

Servicio Infanto-Juvenil
Alda. Recalde 44, 1º dcha.
48009 - Bilbao

Hospitalización y Urgencias 24 H
Hospital San Juan de Dios
Avda. Murrieta 70, 48980 - Santurtzi

☎ At. cliente: 94 494 70 71
Urgencias: 94 468 46 98

✉ info@imqamsa.es
www.imqamsa.es

